

ΑΝΑΚΑΙΝΙΣΗ ΔΙΑΜΕΡΙΣΜΑΤΟΣ ΣΤΗΝ ΑΡΓΥΡΟΥΠΟΛΗ

Λειτουργική αναβάθμιση

— Δύο ανεξάρτητα διαμερίσματα του 1970 συνενώθηκαν και επανασχεδιάστηκαν για να εξυπηρετήσουν τις ανάγκες ενός σύγχρονου τρόπου ζωής, δημιουργώντας ένα ενιαίο και λειτουργικό περιβάλλον κατοικίας. Η νέα διαμόρφωση, συνολικής επιφάνειας 130m², επιτρέπει την πλήρη αξιοποίηση όλων των χώρων καθημερινά, προσφέροντας μια άνετη και πρακτική διαβίωση. —

ΚΕΙΜΕΝΟ **CRYSTAL CONSTRUCTION ENGINEERING**
ΦΩΤΟΓΡΑΦΗΣΗ **SPYROS HOUND PHOTOGRAPHY**



Αρχιτεκτονική μελέτη
CRYSTAL CONSTRUCTION ENGINEERING
Υπεύθυνη μελέτης
ΤΖΙΝΑ ΔΑΝΟΧΡΗΣΤΟΥ
Στατική μελέτη
ΕΜΜΑΝΟΥΗΛ ΡΟΔΙΤΗΣ
Μηχανολογική μελέτη
ΚΟΝΑΡ-ΑΝΔΡΕΑΣ ΨΑΡΟΥΔΑΚΗΣ
Κατασκευή
CRYSTAL CONSTRUCTION ENGINEERING

Το ισόγειο διαμέρισμα διέθετε ένα ανεξάρτητο ημιυπόγειο που χρησιμοποιούνταν περιστασιακά. Με τη διαρρύθμιση, ο χώρος αναβαθμίστηκε σε μια πλήρως λειτουργική διώροφη κατοικία. Κεντρικό στοιχείο του νέου σχεδιασμού αποτέλεσε το εσωτερικό κλιμακοστάσιο, το οποίο διαφοροποιήθηκε τόσο υλικά όσο και χρωματικά από τους υπόλοιπους χώρους. Κατασκευασμένο εξ ολοκλήρου από μέταλλο σε μαύρη απόχρωση, έρχεται σε αντίθεση με το ξύλο και το λευκό χρώμα που κυριαρχούν στο υπόλοιπο σπίτι. Αυτή η αισθητική προσέγγιση δίνει έναν σύγχρονο χαρακτήρα

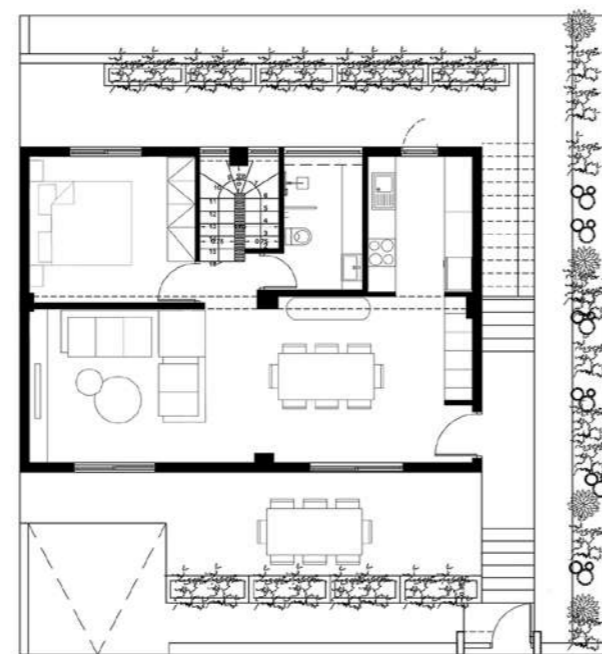
και δημιουργεί μια ελκυστική αντίθεση, αναδεικνύοντας τον καινοτόμο αρχιτεκτονικό σχεδιασμό.

Οι εσωτερικοί τοίχοι αναδιαμορφώθηκαν για να δημιουργηθεί ένας ενιαίος ανοιχτός χώρος διημέρευσης, ο οποίος συνδέεται με την κουζίνα μέσω ενός διακριτικού ανοίγματος, επιτρέποντας την άνετη κίνηση και την αλληλεπίδραση μεταξύ των διαφόρων δωματίων της κατοικίας. Η κουζίνα, σχεδιασμένη με σύγχρονες προδιαγραφές, εξοπλήστηκε με τις τελευταίες τεχνολογίες, καθιστώντας την έναν πυρήνα καθημερινής διαβίωσης.





Το ημιυπόγειο, στο οποίο μία δεύτερη ανεξάρτητη είσοδος με πρόσβαση από τον χώρο στάθμευσης, διαμορφώθηκε ως ξενώνας με πολλαπλές χρήσεις, περιλαμβάνοντας γραφείο, σάουνα και γυμναστήριο. Ο σχεδιασμός του ξενώνα είναι τέτοιος ώστε να προσφέρει ευελιξία και άνεση, ενώ η ανεξάρτητη είσοδος των φιλοξενούμενων εξασφαλίζει την ιδιωτικότητα. Η προσεκτική ανακαίνιση όχι μόνο αξιοποίησε πλήρως τον διαθέσιμο χώρο αλλά και ανανέωσε αισθητικά και λειτουργικά την κατοικία, δημιουργώντας ένα αρμονικό και σύγχρονο περιβάλλον διαβίωσης. Ο συνδυασμός των υλικών και η προσεγμένη επιλογή των χρωμάτων συνέβαλαν στην επίτευξη ενός καλαίσθητου αποτελέσματος που αντανακλά την μοντέρνα αισθητική και την πρακτικότητα της νέας διαμόρφωσης. [ek](#)



κάτοψη ισογείου

